



**КОМИТЕТ ИМУЩЕСТВЕННЫХ ОТНОШЕНИЙ
АДМИНИСТРАЦИИ ПЕРМСКОГО МУНИЦИПАЛЬНОГО ОКРУГА**

РЕШЕНИЕ

о размещении объектов № 2667

Пермский край
Пермский округ

06.10.2023

Комитет имущественных отношений администрации Пермского муниципального округа разрешает Публичному акционерному обществу «Россети Урал» (ИНН 6671163413, ОГРН 1056604000970, почтовый адрес: 620026, г. Екатеринбург, ул. Мамина-Сибиряка, д. 140)

размещение объекта «Строительство ВЛ 0,4 кВ с установкой ПУ для электроснабжения деревни Крохово (4500085472)»

на землях государственная собственность на которые не разграничена

на срок бессрочно

Местоположение: Пермский край, Пермский муниципальный округ, д. Крохово.

Приложение: схема предполагаемых к использованию земель или части земельного участка.

Особые условия использования:

1. При установке опор электросетевого хозяйства учесть параметры ширины проезда улично-дорожной сети, во избежание сужения полосы отвода дороги. Установить опоры на расстоянии не более 2 метров от границ земельного участка.

2. Получение разрешения на производство земляных работ.

Заместитель председателя комитета

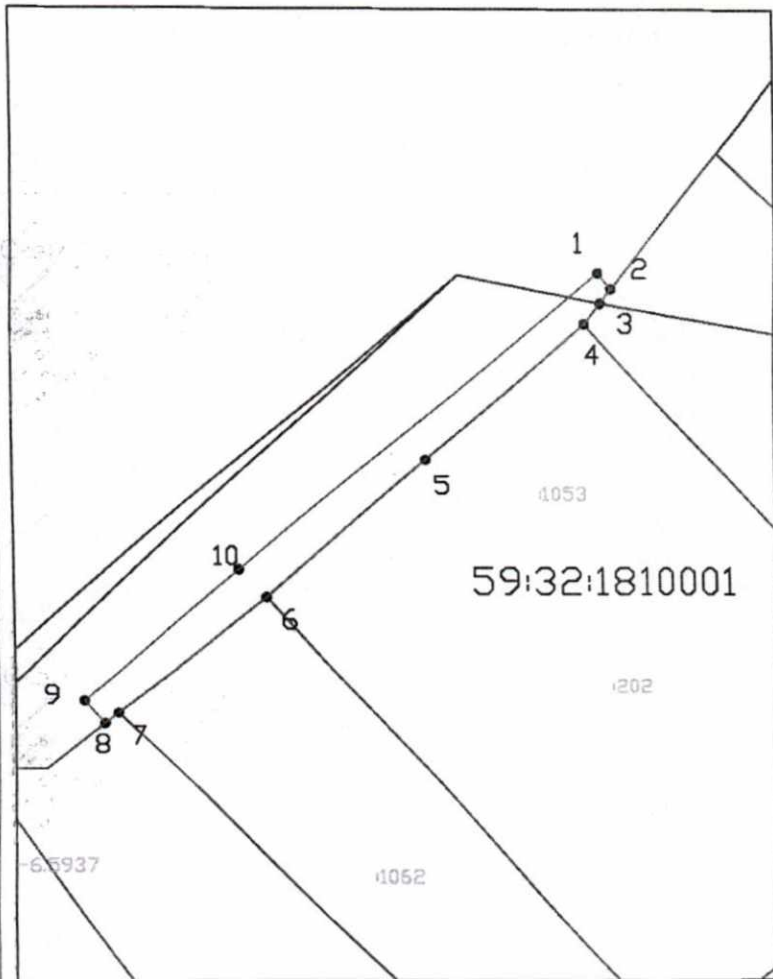


(подпись, печать)

М.В. Королева

Схема предполагаемых к использованию земель или части земельного участка

Объект: «Строительство ВЛ 0,4 кВ с установкой ПУ для электроснабжения деревни Крохово (4500085472)»
 Местоположение: Пермский край, м.р.—н Пермский, г. Крохово
 Площадь земель или части земельного участка, кв.м.:132
 Категория земель: земли населенных пунктов
 Вид разрешенного использования: —



Каталог координат, м

Обозначение характерных точек границ	Координаты	
	X	Y
1	509591,74	2219165,70
2	509590,54	2219166,72
3	509589,45	2219165,90
4	509587,90	2219164,71
5	509577,21	2219152,69
6	509566,53	2219140,68
7	509557,67	2219129,38
8	509556,83	2219128,33
9	509558,65	2219126,79
10	509568,64	2219138,59
1	509591,74	2219165,70

Масштаб 1:500

Описание границ смежных землепользователей:

- от 1 до 2 — неразграниченные земли
- от 2 до 4 — 59:32:0000000:15887
- от 4 до 6 — 59:32:1810001:202
- от 6 до 7 — 59:32:1810001:1062
- от 7 до 8 — 59:32:1810001:2
- от 8 до 1 — неразграниченные земли

Условные обозначения:

- 1 Характерная точка границы, сведения о которой позволяют однозначно определить ее на местности
- Границы земельных участков, установленные (уточненные) при проведении кадастровых работ, отражающиеся в масштабе
- Граница земельного участка, сведения о которой содержатся в ЕГРН
- :14 Обозначение кадастрового номера земельного участка
- Граница кадастрового квартала

59:32:3720008

Обозначение кадастрового квартала

Заявитель:
Пучнина К.Ю.

по доверенности N ПЭ/359—2023
от 09.01.2023

(подпись, расшифровка подписи)